

大巴尔干半岛全境 18 天

塞尔维亚、罗马尼亚、保加利亚、北马其顿、阿尔巴尼亚、黑山、波黑、克罗地亚、斯洛文尼亚



探秘大巴尔干全景

★【贴心安排】✈️

塞航直飞，省去转机之苦。

全程无购物店、无自费项目、时间都在美景中；

当地西餐、中式餐食、特色美食穿插，一路餐食无忧！

赠送：2 人一台 WIFI 随时随地朋友圈

最具特色的巴尔干跟团游，高性价比，全力打造巴尔干经典产品！

★【特色美食】

特色鳟鱼餐、黑山烤肠、特色炖菜、特色海鲜墨鱼饭（面），满足味蕾体验



甄选景点

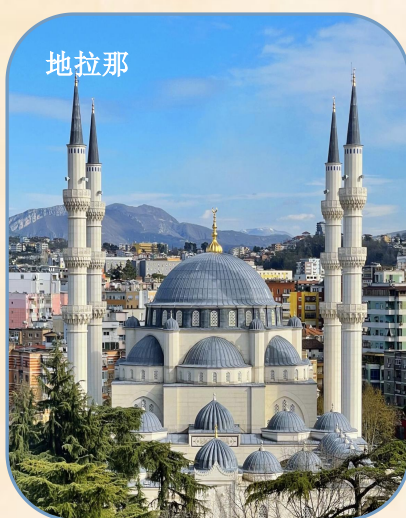
FEATURED ATTRACTIONS



里拉修道院



莫斯塔尔古桥



地拉那



布德瓦

★ 【行程亮点】

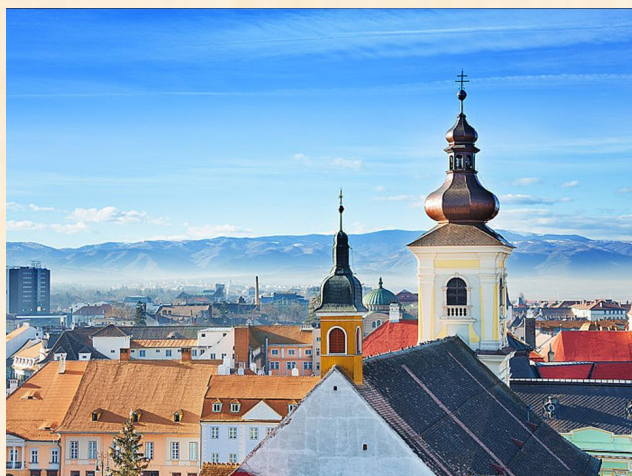
塞尔维亚：

第一个对中国公民开放免签政策的欧洲国家，
中国驻南斯拉夫联盟使馆遗址缅怀英雄



罗马尼亚：

锡比乌--千眼之城；
布加勒斯特-东欧“小巴黎”



保加利亚：

玫瑰之国，芳香馥郁
开启了解来之保加利亚长寿的秘密。



阿尔巴尼亚：

去看看这个“山鹰之国”，前“社会主义的明灯”，现在是什么样子的。



黑山：

拥有与世隔绝的海滩和如时光倒流的中世纪村落，



波黑：

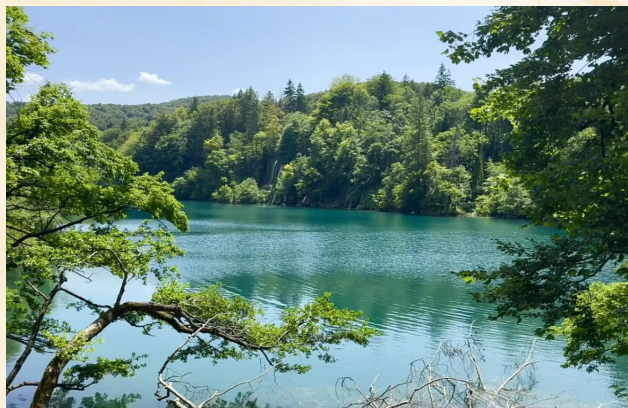


您一定很想看看《瓦尔特保卫萨拉热窝》电影中现实状况，感受下当时战乱留下的历史与沉淀



克罗地亚：

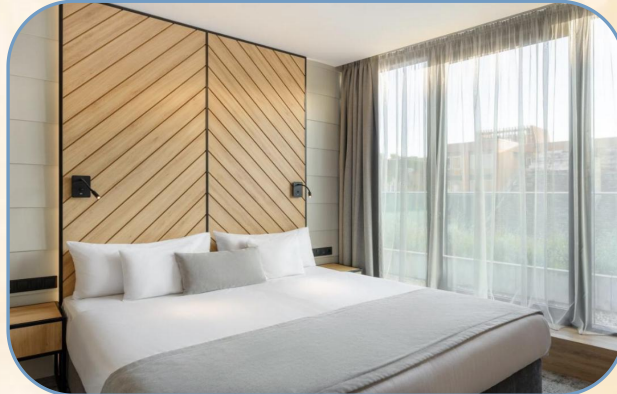
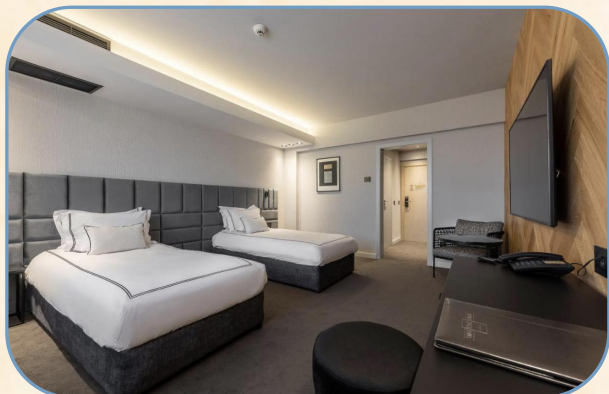
被誉为“亚德里亚海的明珠”也是《权力的游戏》的取景地-**杜布罗夫尼克**闲庭信步，
深入素有“欧洲九寨沟”之称的**普利特维采湖群国家公园**，
在**萨格勒布**一起为“格子军团”助威。



斯洛文尼亚：

一个充满了爱意的国家，连国家名字（Slovenia）当中都充满了“Love”
畅游 阿尔卑斯山雪白的倒影下的**布莱德湖**

全程当地 4 星级酒店





#以上均为行程参考酒店，实际已入住为准

详细行程：

日期	行 程
第 1 天	<p>上海/贝尔格莱德（塞尔维亚）</p> <p>参考航班： JU987 09:00 15:50 飞行时间：11 小时 35 分钟</p> <p>请各位团友于清晨 6:00 准时在浦东国际机场集合，我们将搭乘塞尔维亚航空直飞首都贝尔格莱德。</p> <p>抵达后，</p> <p>前往【泽蒙小镇】（约 30 分钟）网红小镇泽蒙，是典型的巴洛克风格小镇，多瑙河边喂天鹅，感受当地集市</p>

	<p>中国驻南斯拉夫联盟使馆遗址 (约 10 分钟) 1999 年 5 月 7 日, 位于贝尔格莱德市中心的中国驻南联盟大使馆遭到美国飞机轰炸, 政府在被炸使馆旧址前竖立纪念碑并永久保留供瞻仰凭吊, 缅怀在北约轰炸中牺牲的 3 位中国烈士。</p> <p>享用中式晚餐后入住酒店休息。</p> <p>当天餐食: 晚餐: 中式餐食</p> <p>参考酒店: Queen's Astoria Hotel、Holiday Inn 、Hotel M 或同级</p>
第 2 天	<p>贝尔格莱德- (400 公里/5 小时) -萨格勒布 (克罗地亚)</p> <p>前往克罗地亚首都--萨格勒布(Zagreb), 城市坐落在萨瓦河畔的一块谷地中, 是巴尔干半岛、欧洲东南部重要的交通枢纽。中世纪塔楼, 19 世纪宫殿, 露天市场, 古老的教堂混合的独特气氛, 使萨格勒布成为值得探索的完美城市。</p> <p>萨格勒布观光:</p> <p>【圣·马克教堂】, 其彩色图案由两个臂章和衬底组成, 均代表中世纪克罗地亚的古王国, 其设计思想带有典型的斯拉夫风格。古典建筑是圣·史蒂芬大教堂, 其雄伟与高度足以让人体会到中世纪克罗地亚建筑的高超技艺。</p> <p>【萨格勒布古城门】在圣·马克教堂的另一端就是保存完好古城门, 它是老城仅存的一座城门, 建于罗马时代。</p> <p>【洛特尔萨克塔】它曾经是老城城墙的一部分。至今, 上面还保存有一门大炮, 当然, 不是用来守卫城门的, 而是用来报时的。每到中午 12 点整时, 大炮就会鸣响, 这已成了萨格勒布的一个传统节目。</p> <p>【老市政厅】(外观) 建于 15 世纪</p> <p>早餐: 酒店早餐 午餐: 中式餐食 晚餐: 中式餐食</p> <p>参考酒店: 萨格勒布</p>
第 3 天	<p>萨格勒布 (克罗地亚) -布莱德湖-卢布尔雅那 (斯洛文尼亚) (约 196 公里 2 小时/约 55 公里 50 分钟)</p> <p>前往【布莱德湖】游览 (约 60 分钟): 搭乘手摇小船*登上湖心小岛, 岛上的圣母教堂是各地游客许愿的圣地, 在小岛上聆听着教堂里传来的阵阵钟声, 心中默默许下平安的心愿。湖四周葱绿的树林、明镜般的湖面、湖中给人梦幻般感觉的阿尔卑斯山雪白的倒影, 构成了布莱德湖迷人的自然风光, 也使它无愧于那“山上的眼睛”的赞誉。</p> <p>斯洛文尼亚, 这是一个充满了爱意的国家, 连国家名字 (Slovenia) 当中都充满了“Love”。在这旅行, 你确实能够感受到无处不在的兼爱和信仰, 就如同大街小巷常能见到的写上了爱人名字的特色姜饼。</p> <p>【卢布尔雅那市区】游览 (约 90 分钟): 有着“欧洲绿色之都”的称号</p> <p>【卢布尔雅那城堡】(外观) 坐落于城堡山顶部, 始建于中世纪早期, 由于城堡山的军事战略意义, 这里一直被用作军事堡垒使用。</p> <p>【圣尼古拉斯大教堂】其绿色圆顶和双塔使其成为卢布尔雅那醒目的地标, 教堂的壁画让整个教堂内部金碧辉煌, 十分值得静静坐上几分钟来感受。</p> <p>【龙桥】这座桥来自世代相传于卢布尔雅那的古老传说, 据说古希腊雅歌号的船员逃亡至此, 与龙形的怪兽殊死搏斗并战胜了它, 从此定居于此, 被驯服的龙就成了城市的守门神。</p>

	<p>【三重桥】、【普雷舍伦广场】、【普列舍伦的青铜雕像】、【罗巴喷泉】、【方济各会堂】，一路走来尽显城市之优雅美丽。</p> <p>早餐：酒店早餐 午餐：中式餐食 晚餐：中式餐食</p> <p>参考酒店：One66 Hotel、Four Points by Sheraton Ljubljana Mons、M Hotel Ljubljana 或同级</p>
第 4 天	<p>卢布尔雅娜--波斯托依那-普利特维采附近 (55 公里 1 小时/276 公里 3 小时)</p> <p>前往【波斯托依那溶洞*】（入内参观，约 60 分钟）：欧洲最大的钟乳石洞穴石灰岩覆盖的波斯托依那地区，地层底下隐藏了一座深达百余公尺，长达 20 公里的波斯托依那钟乳石洞，搭乘小铁道火车入内，硕大的钟乳石洞里，百万株钟乳石林立，您还可由此寄出独一无二的明信片给至亲好友哦！</p> <p>游览【普利特维采湖群国家公园*】（入内游览，约 120 分钟）：1979 年被列入《自然遗产名录》因为主要湖有 16 个，所以也称为“十六湖国家公园”。湖泊沿河道上游到下游，一个一个的连绵串连起来，茂密群山中，无数瀑布层层越过，连成十六个美如童话仙境湖泊。水中树木，光洁且不朽烂，形成罕见水底玉树奇观。</p> <p>早餐：酒店早餐 午餐：中式餐食 晚餐：特色烤乳猪餐</p> <p>参考酒店：Lyra Hotel Plitvice、Hotel Stara Lika、Hotel Mirjana & Rastoke 或同级</p>
第 5 天	<p>普利特维采-扎达尔-斯普利特 (约 130 公里 2 小时/约 120 公里 1.5 小时)</p> <p>前往【扎达尔游览】（约 60 分钟）：</p> <p>扎达尔位于亚得里亚海沿岸。这里除了拥有数百年来保存完好的丰富人类文化遗产，还是克罗地亚第一部小说和第一批克罗地亚语言报纸的诞生地。走进狮门城墙，漫步在市政广场上，聆听这世上独一无二，全年无休的海风琴声，感受着废圯残垣的罗马广场和圣多那教堂。历史在这一刻凝固，这就是扎达尔，亚得里亚海边风情无限的小镇。</p> <p>前往克罗地亚的历史名城--斯普利特，1979 年被列入《世界遗产名录》。至今老城堡里居民住宅还保持中世纪的模样，漫步于老城中，感受老欧洲调调的生活氛围。</p> <p>【斯普利特城市观光】（约 90 分钟）：</p> <p>戴克里先宫，一座罗马帝国时期的建筑杰作，同时也是一个极具历史价值的考古遗址。建于公元 305 年左右，最初是为罗马帝国皇帝戴克里先退位后的居所而建造的。这座宫殿复合体是古罗马建筑、文化和历史的重要象征，反映了当时罗马帝国的建筑技术和艺术水平。</p> <p>戴柱廊式建筑、朱庇特神殿和大教堂（外观）。</p> <p>早餐：酒店早餐 午餐：中式餐食 晚餐：中式餐食</p> <p>参考酒店：Hotel Ora、Jupiter Luxury Hotel、Hotel Rotondo 或同级</p>
第 6 天	<p>斯普利特--萨拉热窝 (波黑) (约 270 公里 3 小时)</p> <p>前往波黑的首府-萨拉热窝波黑首都和经济文化中心，1984 年冬奥会举办地。波黑战后城市风情兼容并蓄，城区内满是天主教堂、东正教堂与尖顶林立的清真寺，被誉为欧洲的耶路撒冷。【萨拉热窝观光】（约 90 分钟）：</p> <p>【拉丁桥】是萨拉热窝最古老的桥梁。1914 年，奥匈帝国王储弗朗茨·斐迪南大公在桥的北侧遇刺身亡，史称“萨拉热窝事件”，它成为第一次世界大战爆发的导火线。</p> <p>【巴西查尔西亚老城】400 多年的奥斯曼统治，让这里有着浓浓的土耳其风格，也因此被称</p>

	<p>为‘土耳其广场’。萨拉热窝大部分知名建筑位于其间或附近，是游览萨拉热窝的核心区域。</p> <p>【萨拉热窝大清真寺】在老城中心，16世纪由时任奥斯曼帝国驻波斯尼亚总督加济·胡斯列夫·贝伊兴建，是波黑最重要的历史建筑，也是电影《瓦尔特保卫萨拉热窝》中的主要场景地之一。</p> <p>【圣心主座教堂】建于1889年，结合了罗马式和哥特式元素。教堂门口一片红色血迹，据说是因为当年战争留下的，无法清理干净，也为时刻警醒后人，惨烈的历史不要再现。</p> <p>【萨拉热窝铁匠街】位于巴西查尔西亚老城，紧邻塞比利喷泉，周边还有锁匠街、鞋匠街、裁缝街等，因是电影《瓦尔特保卫萨拉热窝》中重要的取景地，铜匠街的知名度是很高的！</p> <p>【黄堡】原为18世纪的炮台，现改为观景平台。电影《瓦尔特保卫萨拉热窝》的结尾，德国军官俯瞰全城的这个山坡，并留下著名台词‘看这座城市，这就是瓦尔特’！堡垒遭到破坏并重建了好几次，站在这里视野很好，能欣赏萨拉热窝市景，景象极为壮观。</p> <p>早餐：酒店早餐 午餐：特色炖菜 晚餐：中式餐食</p> <p>参考酒店：Radon Plaza、Spa Hotel Terme、Boutique Bristol Hotel Boutique Bristol Hotel 或同级</p>
第7天	<p>萨拉热窝--莫斯塔尔--杜布罗夫尼克（克罗地亚）（约120公里2小时/约160公里2小时）</p> <p>前往【莫斯塔尔古镇和古桥（老桥）】游览（约60分钟）：莫斯塔尔以一座有427年历史的石拱古桥著称。老桥将居住在河两岸的穆斯林族和克罗地亚族居民联系在一起，被联合国教科文组织列为世界文化遗产。城中随处可见出售地毯、珠宝首饰、传统服装、领带和烟斗的小店。</p> <p>前往克罗地亚 被誉为“亚德里亚海的明珠”也是《权力的游戏》的取景地-杜布罗夫尼克，1979年被列入《世界遗产名录》这里依山傍海，风景优美，是欧洲中世纪建筑保存比较完好的一座城市，有“城市博物馆”的美称。这里已经成为欧洲乃至全球游客理想的旅游和疗养胜地。曾有一位杜布罗夫尼克的仰慕者——乔治·萧伯纳在1929年访问这座城市时说：“如果你想看到天堂到底是什么样子，那么去杜布罗夫尼克吧！”</p> <p>游览【杜布罗夫尼克老城】（约120分钟）：</p> <p>【杜布罗夫尼克城墙】：用花岗岩砌成，每隔不远就有一座碉堡，墙外有护城河环绕。老城内完好地保存着14世纪的药房、大教堂、修道院...来到这里绝对让您不虚此行，这里每走一步都是惊喜都是美景都是欢乐。</p> <p>【藏圣芳济会修道院】（外观）：这里有欧洲最古老建于1317年的药房。城市守护神圣弗拉霍的雕像在全城各处都可以见到，他对杜布罗夫尼克的重要性如同圣马可对威尼斯的重要性。</p> <p>在古城自由活动，你也可以自行在此购买亚德里亚海特有的红珊瑚制品。</p> <p>早餐：酒店早餐 午餐：中式餐食 晚餐：当地餐食</p> <p>参考酒店：Hotel Orka、Hotel Nova、Grand Hotel Neum 或同级</p>
第8天	<p>杜布罗夫尼克-科托尔-布德瓦-黑山小镇（约97公里1.5小时/约50公里1小时/约120公里2小时）</p> <p>游览【科托尔古城*】（入内，约60分钟）：1979年被列入《世界遗产名录》是亚德里亚海保存最完好的中世纪的老城之一。Kotor 城墙（远观）位于老城区东部，长度约为4.5公</p>

	<p>里。虽然远观像迷你版的长城，但是却没有中国长城的大气。圣特里芬大教堂，即“科托尔大教堂”，建于 12 世纪，是科托尔老城最宏伟的建筑之一，以本地的主保圣人命名。它的正面拥有两座造型略有不同的塔楼。</p> <p>随后前往布德瓦：此处已成为黑山最著名的旅游城市，有干净整洁的街道，宁静恬美的港湾，深邃悠远的古宅城，老城的门、窗、阳台都是受威尼斯建筑风格的影响，但比较显著的装饰物都一直延续了古罗马的建筑风格。就像一颗闪光的明珠镶嵌在亚德里亚海边。“布德瓦舞蹈家”雕塑坐落在老城西侧海湾旁的一块礁石上，是这座海滨城镇一道独特的风景。</p> <p>早餐：酒店早餐 午餐：特色烤鱼 晚餐：当地餐食</p> <p>参考酒店：Palmon Bay Hotel & Spa、Carine Hotel Kumbor Superior、Palmon bay Hotel & Sp 或同级</p>
第 9 天	<p>黑山小镇-塔拉大桥-波德戈理察（约 75 公里 1 小时/约 130 公里 2 小时）</p> <p>【杜米托尔国家公园*】（约 60 分钟），《世界自然遗产》公园内有冰川、冰峰和峡谷，山峦起伏，绿植茂盛，漫步其中，远离喧嚣，可享受绝对的宁静。这是围绕杜米托尔山脉建立一座国家公园。杜米托尔国家公园的地貌是由冰川所形成，并且有河川和伏流纵横其中。塔拉河峡谷（Tara river）有欧洲的深峡谷，稠密的针叶林散落着许多清澈的湖泊，孕育了品种繁多的植物。</p> <p>随后游览壮观的【塔拉大桥*】（约 15 分钟）于当年的“桥”合影留念，一同回忆当年。这座横跨塔拉河谷的塔拉大桥，这座南斯拉夫电影《桥》中的桥，如此近距离的接触，多么的激动人心呀！</p> <p>前往黑山的首府-波德戈里察。这里地处欧洲大陆重要的交汇口，是古老与新潮、传统与现代的结合体。地地道道的本土建筑会将您带回到过去的旧时光，领略古朴的风俗习惯。</p> <p>【波德戈里察市区观光】（约 60 分钟）：</p> <p>【波德里查基督复活主教座堂】（外观）是波德戈里查市的一座塞尔维亚东正教会的教堂。教堂内部装饰十分华丽，壁画也格外漂亮，</p> <p>【千禧桥】是一座造型独特的白色的拉索大桥，但和其他拉索桥有些不同，他只有一面有拉索，另一边什么也没有，但非常牢固。这里是波德戈里察的标志性建筑，也是新城和老城的分界线【首都市政厅】（外观）等。</p> <p>早餐：酒店早餐 午餐：特色羊肉餐 晚餐：当地餐食</p> <p>参考酒店：Palmon Bay Hotel & Spa、Carine Hotel Kumbor Superior、Palmon bay Hotel & Sp 或同级</p>
第 10 天	<p>波德戈理察--斯库台湖--地拉那（阿尔巴尼亚）（约 195 公里 3 小时）</p> <p>前往【斯库台湖国家公园*】（约 60 分钟）2011 年被提名《世界自然遗产》。</p> <p>斯库台湖以其绝佳的生态闻名，是整个巴尔干地区最大的淡水湖泊，也是著名的湿地国家公园。斯库台湖拥有悠久的历史和丰富的动植物资源，1996 年就被“拉姆萨尔公约”列入世界“国际重要湿地名录”，</p> <p>前往游览地拉那。它的名声不大，可以说是个常被旅人所遗忘的国度。过去 10 多年的灰色、沉闷，充满活力的阿尔巴尼亚人正努力地改造它们小小国都，他曾是奥斯曼土耳其的殖民地，是欧洲古老居民伊利亚人的后裔，回教国家的首都，正统的共产国家，城里的建筑充满着共</p>

	<p>产特色，苏俄式建筑的文化宫、非常独特。</p> <p>【地拉那市区游览】：（约 60 分钟）</p> <p>【斯坎德培广场】是体验当地日常生活的最好去处。斯坎德培骑马雕像，</p> <p>【哈奇·艾特海姆·培清真寺】(外观)该城古老的建筑之一，清真寺后面是一座高大的钟楼等，</p> <p>【地拉那金字塔】（Pyramid of Tirana）这是霍查的女儿为了纪念霍查而设计的博物馆。</p> <p>【阿尔巴尼亚总理府】（车览），当年霍查的办公大楼</p> <p>早餐：酒店早餐 午餐：特色烤鱼 晚餐：中式餐食</p> <p>参考酒店：Palmon Bay Hotel & Spa、Carine Hotel Kumbor Superior、Palmon bay Hotel & Sp 或同级</p>
第 11 天	<p>地拉那（阿尔巴尼亚） - （约 130 公里）-奥赫里德--斯科普里（约 180 公里）</p> <p>前往奥赫里德湖区</p> <p>【奥赫里德湖】（约 45 分钟）是巴尔干半岛第二大天然湖，也是最深的湖（最深处 304 米）。它位于阿尔巴尼亚边境。是一个山顶湖，湖岸陡峭。水源主要来自山泉，因而它可以说是欧洲少见的未受污染的淡水湖。</p> <p>前往斯科普里。</p> <p>【斯科普里城市】游览（约 60 分钟）：</p> <p>石桥：斯科普里的石桥是这座城市重要的景点之一。</p> <p>城市广场：广场中心矗立着，亚历山大大帝的雕像。在整个斯科普里，有无数的雕像，雕像风格都是古希腊风格。以广场为中心，几乎每两步，就会有一座雕塑站在你身旁。无论是街道旁的喷水池，还是建筑墙面的浮雕，或者用来装饰街角的人像。浓郁的古希腊风格，让人恍惚间以为走进了一座历史神话博物馆。</p> <p>斯科普里老集市：是当时斯科普里是巴尔干半岛的主要贸易中心之一。去那里看看体验一下拜占庭风格的建筑。</p> <p>特蕾莎修女纪念馆(外观)：她是出生于斯科普里，服务在印度，授教廷封号的善心修女，以在印度的慈善工作而著名。</p> <p>早餐：酒店早餐 午餐：当地餐食 晚餐：中式餐食</p> <p>参考酒店：Ibis Skopje City Center、Hotel Victoria、ibis Styles Skopje 或同级</p>
第 12 天	<p>斯科普里-里拉修道院（保加利亚）-索菲亚（约 230 公里/约 130 公里）</p> <p>前往玫瑰王国保加利亚，</p> <p>游览【里拉修道院*】（入内，约 60 分钟）1983 年被列入《世界遗产名录》。里拉修道院是保加利亚著名的古修道院，是巴尔干半岛最大的修道院，位于巴尔干半岛最高山峰里拉山的里奥斯卡山谷中。这座新拜占庭建筑始建于公元 10 世纪中期是由隐士圣胡安·德里拉建造的，当时这里还曾是巴尔干国家第二个修士团的大本营，它的里面至今仍保存着中世纪修道院的遗迹和圣胡安·德里拉的纪念物</p> <p>之后前往索菲亚住宿。</p> <p>早餐：酒店早餐 午餐：特色鳟鱼餐 晚餐：中式餐食</p> <p>参考酒店：Earth & People Hotel & SPA、Sveta Sofia Hotel、Hotel Vega Sofia 或同级</p>

第 13 天	<p>索非亚-大特尔诺沃 (约 220 公里)</p> <p>【索非亚城市】观光 (约 90 分钟)： 游览世界上最大的东正教教堂之一的亚历山大·涅夫斯基大教堂(外观)，也是索非亚最令人印象深刻和吸引人的景点；伊万 Vazov 大剧院(外观)、矗立在高 16 米的基座上的索非亚塑像、古罗马堡垒 Serdica，在环绕着维托沙山和索非亚市的历史中心 Vitosha 大道散步，你也可以在此选购保加利亚盛名的玫瑰制品。</p> <p>随后前往【大特尔诺沃城市】观光 (约 30 分钟)： 小城地势险要，在中世纪仅次于君士坦丁堡，是巴尔干半岛的第二大城市。现保存有多处古迹和名胜。旧城区已辟为重点保护区、旅游地。古城坐落在查雷维茨山和特拉佩济察山两座山上，扬特拉河蜿蜒其间。</p> <p>【查雷维茨城堡】： 查雷维茨城堡在保加利亚北部大特尔诺沃市的一座小山上，是一个著名的中世纪大城堡，它在 1185 年至 1393 年成为保加利亚帝国的主要堡垒和屏障，以及皇家宫殿，现在是保加利亚著名的旅游景点。</p> <p>早餐：酒店早餐 午餐：中式餐食 晚餐：中式餐食</p> <p>参考酒店：Meridian Hotel Bolyarski、Business Hotel Premier、Interhotel Veliko Tarnovo 或同级</p>
第 14 天	<p>大特尔诺沃-布加勒斯特 (罗马尼亚)-锡纳亚 (约 180 公里/约 130 公里)</p> <p>罗马尼亚虽然不是地缘政治或经济强国，但它拥有丰富的历史，美丽的大自然和才华横溢的人才，其中一些人的名字在世界范围内享有盛誉。拥有令人惊叹的景观和美丽的城堡。也因为吸血鬼德古拉的故事，使得罗马尼亚成为受欢迎的旅游目的地之一。</p> <p>前往罗马尼亚首府--</p> <p>【布加勒斯特城市】观光 (约 90 分钟)：老城区一带有罗马尼亚的皇宫，其斜对面是原共产党总部大楼，前面是革命广场，在共产党时期是游行集会的地方。议会大厦(外观)是独裁者齐奥塞斯库不顾人民生活贫困，下令修建的世界上第二大政府大厦，仅次于美国的五角大楼，它的雄伟与华丽一定要你亲自去感受。</p> <p>之后前往罗马尼亚的一座德国风韵的小镇--锡纳亚 Sinaia，坐落在普拉霍瓦河上游谷地、海拔 844 米的布切吉山坡上，盖因罗马尼亚第一任开国君王卡罗尔系来自德国著名的王室家族，他的夏宫建在锡纳亚，所以整个小镇的建筑“很德国，宛如走进了德国某一城镇的感觉.....”。</p> <p>早餐：酒店早餐 午餐：中式餐食 晚餐：当地餐食</p> <p>参考酒店：Hotel International、Hotel Smart、Alexandria Experience 或同级</p>
第 15 天	<p>锡纳亚--布兰城堡-锡比乌-蒂米什瓦拉 (约 70 公里/约 140 公里/约 220 公里)</p> <p>前往【布兰城堡*】(入内，约 60 分钟)：这座城堡更为人们熟知的名称是德古拉城堡(Dracula Castle)，那是因为 19 世纪末爱尔兰作家史托克(Bram Stoker)撰写了一部非常著名的小说《德古拉》，故事就以这座城堡为背景，而主人公正是吸血鬼德古拉伯爵。这部小说多次被搬上荧幕，其中以《惊情四百年》较为忠于原著。正是因为这个故事深入人心，于是人们已经把这座城堡定义为吸血鬼城堡。</p> <p>随后前往锡比乌，这个建于 800 多年前的城市也被称为橡树之城，是特兰西瓦尼亚地区日耳曼民族最集中的地方，古老的城堡、珍贵的文物，处处体现出中世纪古城的绚烂气度。这里也是罗马尼亚爵士之都，每年都会举办国际性的爵士音乐节。文化与艺术的完美结合，锡比乌已当选为 2007 年欧洲文化之都。</p> <p>【锡比乌城市】观光 (约 60 分钟)：游览锡比乌大广场，东正教大教堂，有好几个大小不一的拜占庭式的圆顶，很多人会来此祷告。</p>

	<p>之后前往蒂米什瓦拉小镇入住。</p> <p>早餐：酒店早餐 午餐：当地餐食 晚餐：中式餐食</p> <p>参考酒店：Ambassador Hotel、NH Hotel、Hotel Boutique Casa del Sole、Hotel Boavista 或同级</p>
第 16 天	<p>蒂米什瓦拉--贝尔格莱德（塞尔维亚）（约 200 公里）</p> <p>前往塞尔维亚，贝尔格莱德据守多瑙河与多瓦河的交汇处，自古以来是兵家必争之地。塞尔维亚也被美国 CondéNast Traveler 杂志评为 2015 年最值得去的 15 个目的地。曾在冲突中飘摇，浴火重生后的塞尔维亚，如今以其多样的地貌、丰富的历史文化遗产与自然遗产的完美结合，和塞尔维亚人的热情与好客，成长为欧洲新兴旅游胜地。</p> <p>【贝尔格莱德】游览（整体约 2 小时）</p> <p>【中国驻南斯拉夫联盟使馆遗址】 1999 年 5 月 7 日，位于贝尔格莱德市中心的中国驻南联盟大使馆遭到美国飞机轰炸，造成馆舍主体建筑严重损坏。</p> <p>【铁托纪念馆*】（入内）收藏着许多昔日铁托和前来参观南斯拉夫人赠送的礼物。由于铁托生前酷爱养花，因此在他死后就将他的遗体埋葬在花房中。</p> <p>【圣萨瓦大教堂】（外观）漫步于夹道式喷泉中间的石子路，巴尔干地区最大的东正教堂。</p> <p>【卡莱梅格丹城堡】 Kalemegdan Fortress，经历千年数百战事。城堡内有一高 14 米的石柱，上有持宝剑捧雄鹰的战神，是塞尔维亚胜利纪念碑。站在城堡的城墙碉楼上可以看到贝尔格莱德老城高耸的天主教大教堂，多瑙河与萨瓦河交汇的河流。</p> <p>【米哈伊洛大街】 自由活动。市内最负盛名的商业街，许多 19 世纪末的代表性建筑林立街道两旁，成为一道靓丽的风景。这里聚集着众多商店和金融、商务和文化机构，是观光、购物和参观各种文化展览的好去处。</p> <p>注：铁托墓每周一、二关闭，如遇无法入内参观退 2 欧/人，不做其他调整。</p> <p>早餐：酒店早餐 午餐：中式餐食 晚餐：中式餐食</p> <p>参考酒店：Queen's Hotel、Holiday Inn、Hotel M 或同级</p>
第 17 天	<p>贝尔格莱德/上海</p> <p>参考航班：JU986 13:50 06:30</p> <p>适时集合前往机场，搭乘国际航班返回上海。</p> <p>当天餐食： 早餐 酒店早餐， 午餐 ---， 晚餐 ---</p>
第 18 天	<p>上海</p> <p>抵达上海，结束愉快旅程！抵达机场后请第一时间将您的护照原件、全程登机牌交予领队，以便递交领馆进行销签工作。</p>

备注：以上行程和航班均为参考，具体出团行程以出团前最后确认为准！导游有权根据行程中的现实情况调整行程！请各位游客配合！

服务包含：

1. 签证：申根签证费用；

2. 机票：全程国际国内段经济舱机票价格及税收；（机票一旦确认开票后不得退改）
3. 住宿：当地 4 星级，升级一晚 5 星级酒店。双人标准间（含酒店内早餐）；
4. 用餐：行程中标注正餐（不含酒水饮料）：中式餐 6 菜 1 汤、西式餐食，当地特色餐食；
5. 用车：境外空调旅游用车，一人一正座，根据人数调整车型，外籍司机服务；
6. 导游服务：领队兼导游服务；
7. 门票：行程所列带*号的景点第一门票：（说明：如遇特殊情况无法安排，则将以其他项目代替，所有项目一旦售出费用即产生，如因个人原因不参加恕不退款）；
8. 保险：含常规旅游人身意外险；70 岁（含）及以上需要单独购买 SOS 境外救援医疗险。
9. WiFi 设备：2 人一台 WiFi 设备使用（以手机链接为佳，个别国家或地区无法使用，请知晓）

服务未含：

1. 不含酒店单房差：若单人出行，在无法拼房的情况下，客人须支付单房差费用，全程单独住一间房；
2. 其他费用：如护照费、申请签证中准备相关材料所需的手续费，如未成年人所需的公证书、认证费；
4. 旅游费用包含内容之外的所有费用：
 - （1）一切私人费用：例如交通工具上非免费餐饮费、洗衣、理发、电话、饮料、烟酒、付费电视、行李搬运、邮寄、购物、行程列明以外的用餐或宴请等；
 - （2）行程中未提到的其它：如特殊门票、游船（轮）、缆车、地铁票等费用、自由活动期间的餐食费及交通费；
5. 因个人原因滞留或提早离开产生的一切费用；
6. 因气候或飞机、车辆、船只等交通工具发生故障导致时间延误或行程变更引起的经济损失和责任；

预订须知：

1. 报名后，请您在材料截止时间前提供所需的签证材料以及《游客安全信息卡》。
2. 产品页面描述的行程内容仅供参考，准确的行程以出团通知为准。旅行社有权在不减少景点的情况下，调整实际行程的线路和景点顺序。
3. 此线路行程强度较大，请确保身体健康事宜旅游，
18 岁以下-70 岁以上客人单独报名(需至少一名 25 岁以上-60 岁以下成人家属同行陪同)，
70 岁以上年长旅游者，需同时提供由三甲医院开具的近期体检单以及《免责声明》，并购买含有 SOS
急救的保险，
80 周岁以上，长期病患者、孕妇和 2 周岁以下儿童不建议参团。
4. 儿童不占床：不足 6 周岁的儿童可以安排不占床（可以减免团费房差）（备注：若是 1 个大人和 1 个小孩报名参团，儿童必须占床）
5. 本产品为我公司包价旅游产品，所有涉及的机票、酒店、餐饮、门票等除特别说明的价格外，均为一体价格，不做拆分，若遇境外景点、火车等对老年人的优惠，均不在此列内，无法退费，敬请谅解。
6. 行程中如遇交通拥堵/管制、航班延误/取消、地质/气候灾害、政府干预、景区闭园等不可抗力或旅行社无法把控的因素造成行程延误、变更或中断，或者造成某些景点及项目无法体验，这非旅行社的过

错，故我社不承担任何赔偿责任，未消费的门票、餐食等费用也无法退还，另外由此产生的一切额外费用也须由客人自行承担。

7. 根据旅游法规定，旅行者不得脱团。如行程中擅自脱团、离团、滞留等，旅行社将向国家有关部门报告，由此产生的一切法律后果及合同违约金由旅游者自行承担。
8. 有联程航班的客人务必注意，所有航司对团队机票有如下规定：如果第一程联运航班客人不乘坐，后续包括国际段的所有航班都作废，所有段机票费用全损无法退费。
9. 机票自理的客人，请自行与确认机票是否和团队行程相符，并和航空公司确认机票是否有效，若因机票自理原因造成无法成行或行程受到影响，则由贵宾自行承担。
10. 如持非中华人民共和国护照的客人在国内参团往返，请务必自行确认跟团出境后团队返回时能否再次入中国境内；如因客人自己失误导致不能再次入中国境内，则由贵宾自行承担。
11. 导游会根据当地的实际情况，适当的调整景点游览顺序，单不得减少游览时间；行程中的城市之间的公里数为直线距离，游览的景点时间包括：步行、游船、火车、观光排队等总和。
- 12. 客人如被列入全国失信被执行人名单，可能无法正常出游；游客可于下单前自行核实，如隐瞒不报，由此产生的自身和旅行社的损失，将一律承担。**

退订须知：

预订请支付 10000 元的预付订金，确保能保留机位。

1. 因客人个人原因提出取消行程，需根据以下标准支付已经发送的旅游费用：

行程前 45 日至 30 日，收取订单总费用的 15%；

行程前 29 日至 15 日，收取订单总费用的 30%；

行程前 14 日至 7 日，收取订单总费用的 60%；

行程前 6 日至 1 日，收取订单总费用的 70%；

行程开始当天，收取订单总费用的 90%；

如按上述约定比例扣除必要的费用低于实际发生的费用，旅游者按照实际发生费用支付，但最高不应超出旅游费总额。

2. 请务必在规定时间内递交签证材料，如遇拒签，我社将收取签证费用和签证服务费。如自备签证，请及时核对签证信息，如因自备签证造成行程受阻，相应损失自行承担。
3. 如贵宾额外升级标准或增加要求所产生的相关费用，以实际收取为准，

签证相关：

请严格按照领馆要求准，及时备签证材料，

申根签证需采集指纹，具体时间根据领馆预约另行通知，请务必预留好时间。

中国公民出境旅游文明指南：

中国公民，出境旅游，注重礼仪，保持尊严。讲究卫生，爱护环境；衣着得体，请勿喧哗。尊老爱幼，助人为乐；女士优先，礼貌谦让。出行办事，遵守时间；排队有序，不越黄线。文明住宿，不损用品；安静用餐，请勿浪费。健康娱乐，有益身心；赌博色情，坚决拒绝。

参观游览，遵守规定；习俗禁忌，切勿冒犯。遇有疑难，咨询领馆；文明出行，一路平安。

旅途愉快！